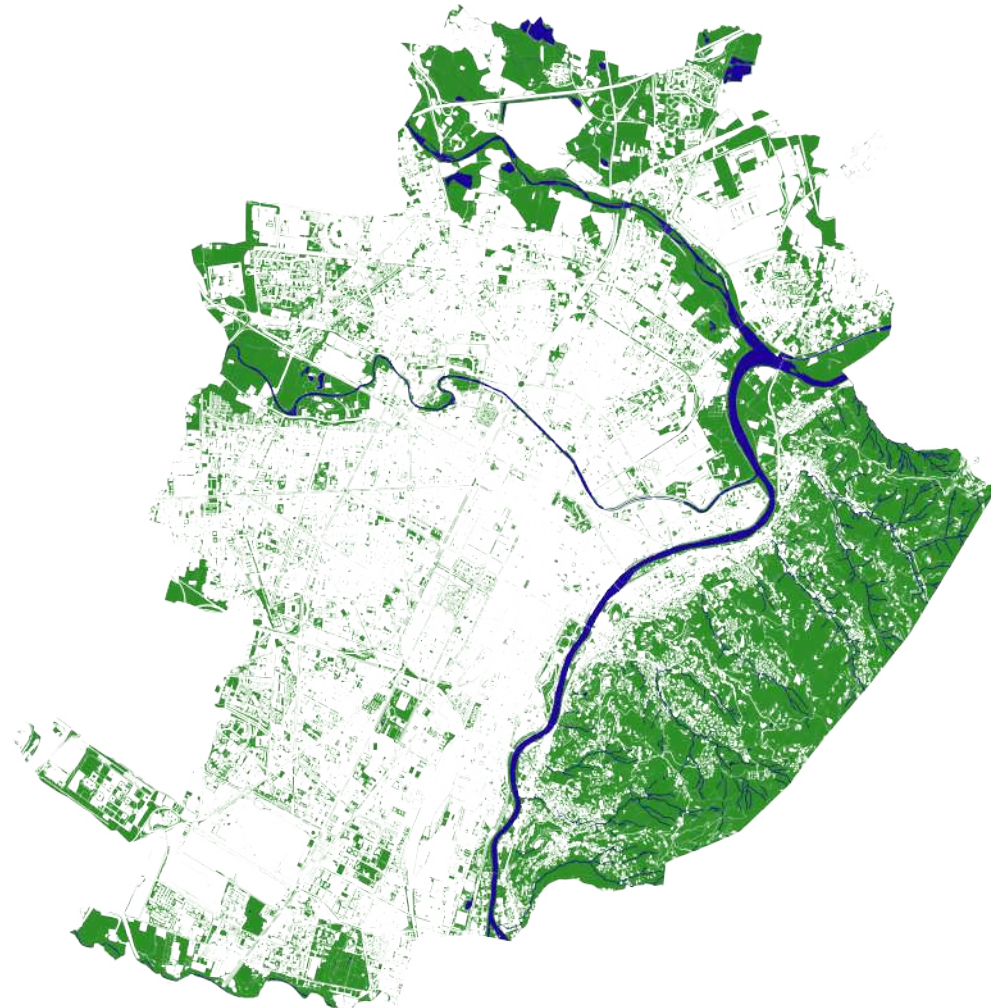
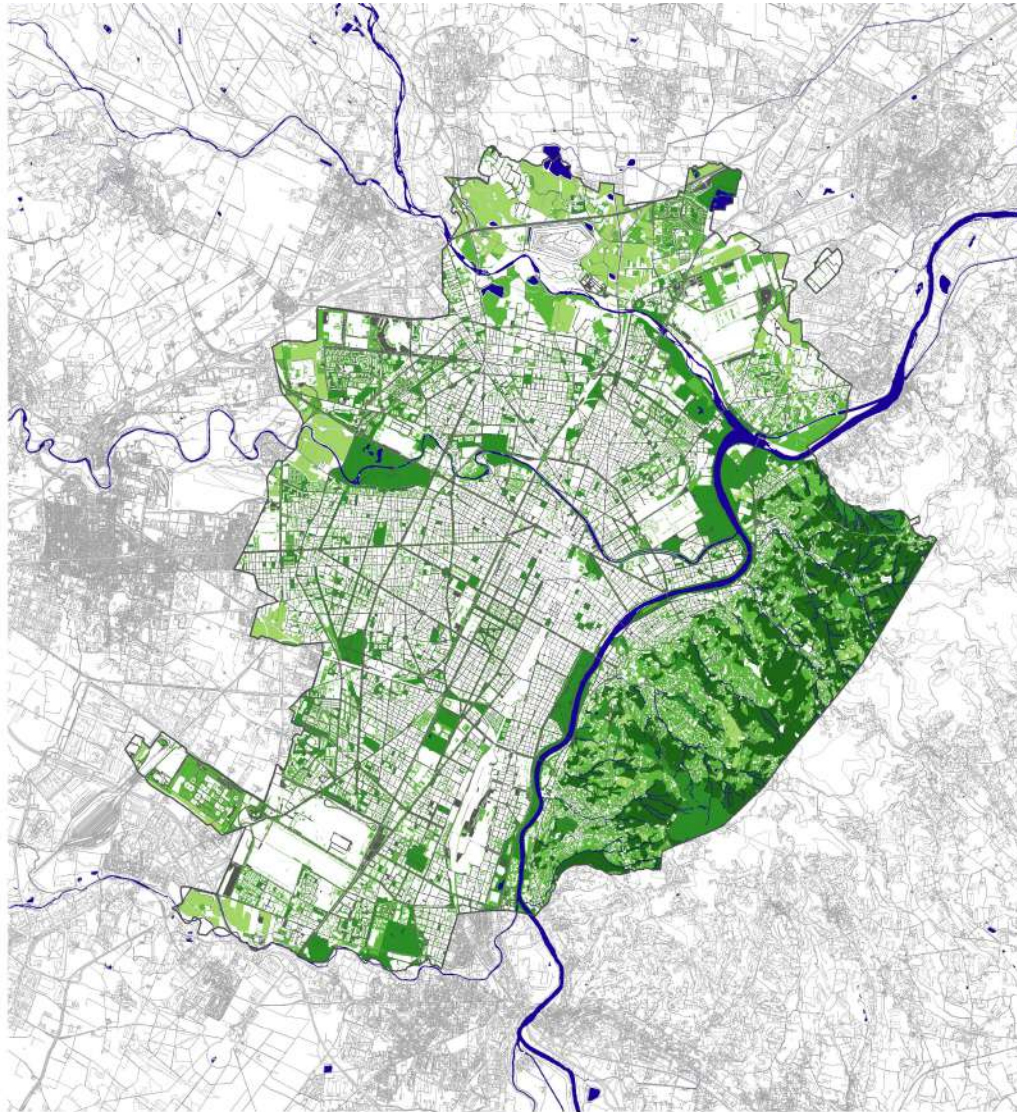


# GREEN INFRASTRUCTURE PLANNING FOR A SUSTAINABLE AND RESILIENT TURIN

Simone Mangili



# TURIN'S GREEN INFRASTRUCTURE



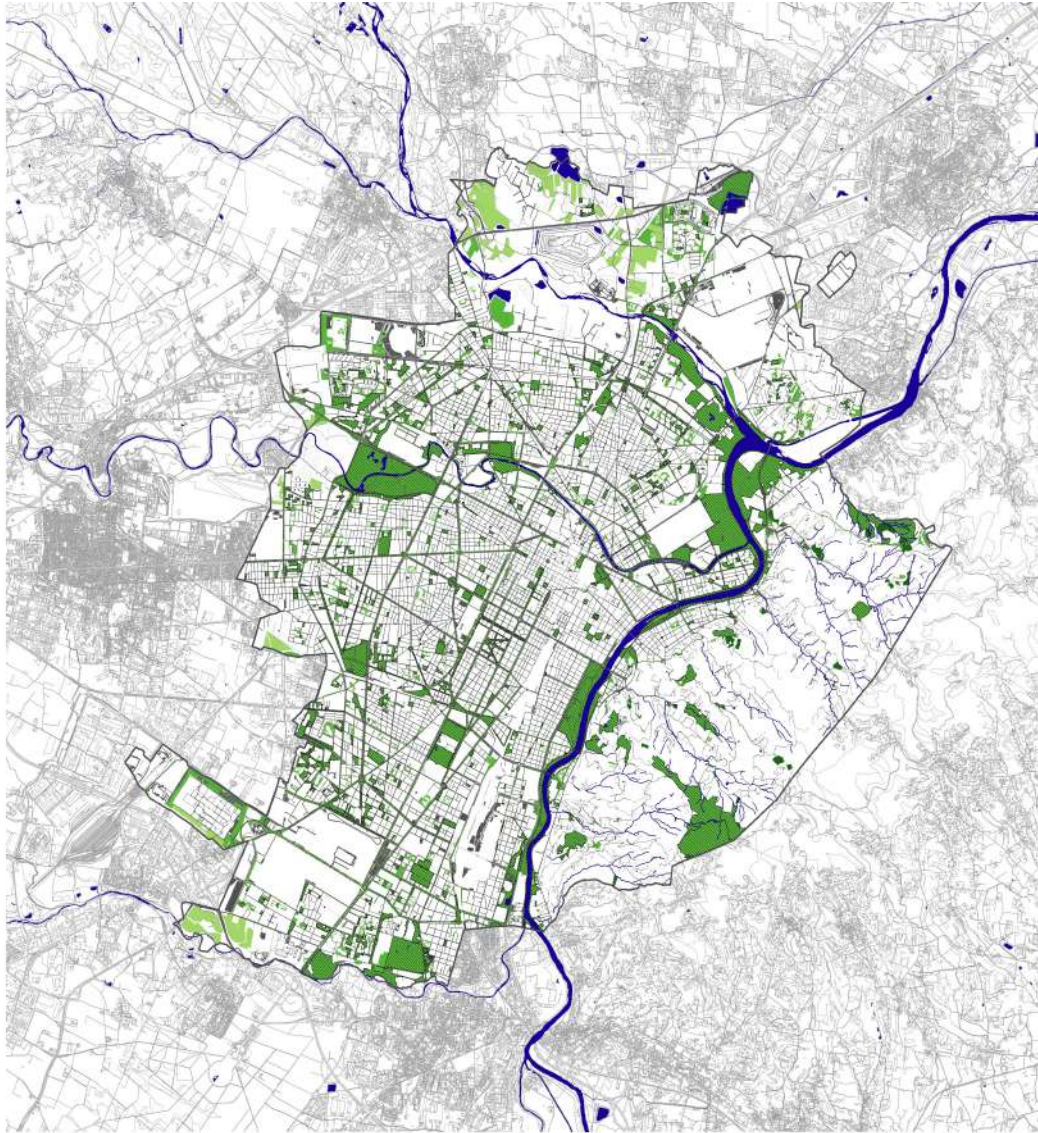
37% of the surface area of the City is green space

About 48 km<sup>2</sup> of a total of 130 km<sup>2</sup>

55.43 m<sup>2</sup> of green space per resident



# PUBLIC GREEN INFRASTRUCTURE



18,238,018 m<sup>2</sup> of municipally-owned open space

16,024,573 m<sup>2</sup> of recreational green space

1.893.776 m<sup>2</sup> dedicated to urban agriculture

319.669 m<sup>2</sup> of urban forest

# TORINO GREENPRINT



## Il sistema del verde urbano

- il sistema del verde
- il verde comunale
- il verde di soggetti diversi
- il verde metropolitano

## Accessibilità al verde ricreativo

- il verde ricreativo
- il verde sotto casa (300m)
- il verde sotto casa (fino a 500m)
- obiettivo 25 m<sup>2</sup> / abitante
- obiettivo 25 m<sup>2</sup> / abitante 0-14 anni
- obiettivo 25 m<sup>2</sup> / abitante over 65 anni
- reddito medio
- obiettivo 25 m<sup>2</sup> / reddito medio
- densità abitativa nuovi cittadini
- percentuale popolazione nuovi cittadini
- obiettivo 25 m<sup>2</sup> / nuovi cittadini
- aree verdi elementi ricreativi
- aree verdi distribuzione elementi ricreativi

## Accessibilità alle aree gioco

- aree gioco in 5 minuti
- aree gioco in 5 minuti e le scuole
- carico potenziale aree gioco
- aree gioco strategiche
- aree gioco strategiche in 5 minuti
- aree gioco per realizzazione

- aree gioco riqualificate
- aree gioco inclusive
- aree gioco inclusive - barriere architettoniche
- aree gioco per numero di attrezzature
- aree gioco elementi ricreativi
- aree gioco distribuzione elementi ricreativi

## Elementi di interesse speciale

- orticoltura urbana
- aree sgambamento cani
- percorsi ciclabili nel verde
- potenziali aree camper / campeggio
- sentieri collinari
- alberi monumentali

## Verde coltivato

- aree coltivate
- cascine storiche
- aziende florovivaistiche

## Vincoli sovraordinati

- vincoli di tutela
- parchi e giardini storici
- vincoli di tutela e PPR
- corridoi ecologici
- corridoi ecologici metropolitani
- vincoli di tutela e corridoi ecologici
- aree boschive
- aree boschive collinari

## Nuove aree a verde

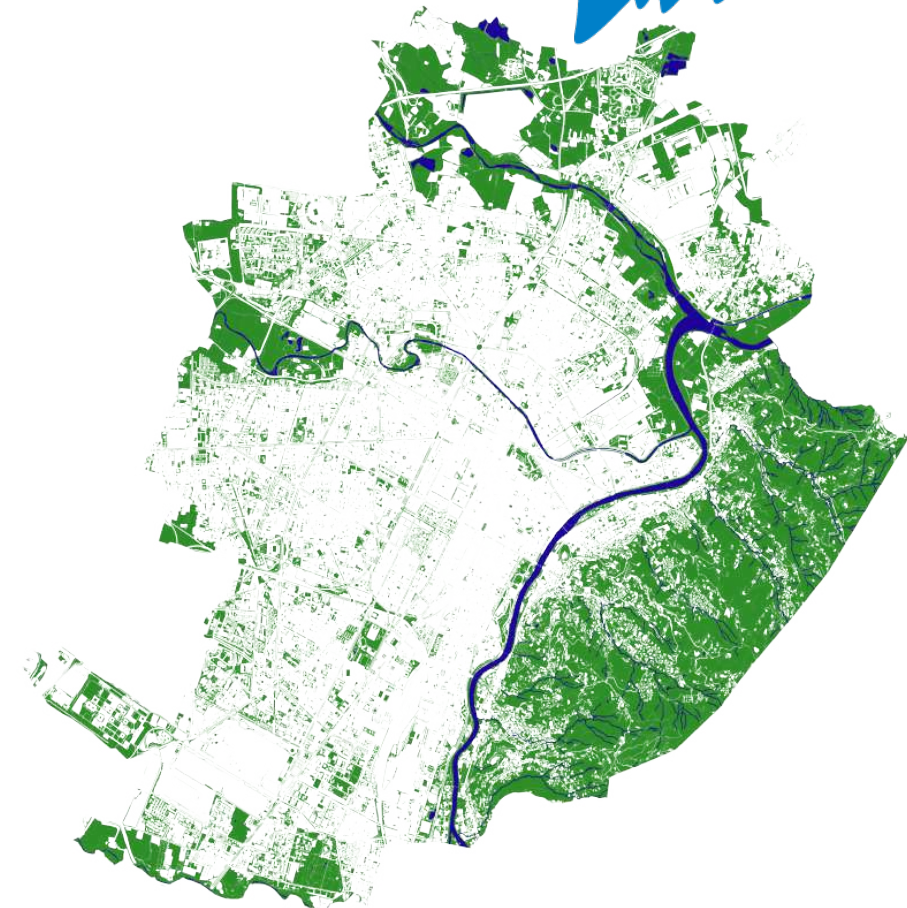
- verde futuro da trasformazioni
- future aree verdi da PRG (1995)
- aree pubbliche libere
- vincoli di tutela e aree a parco da PRG (1995)
- aree di forestazione urbana e vincoli
- aree di forestazione urbana
- aree destinabili alla forestazione urbana
- vincoli di tutela e nuove aree ecologiche
- aree di forestazione urbana
- aree in concessione a SMAT

## Vulnerabilità climatiche

- rischio isola di calore urbano
- NBS e rischio isola di calore basso
- rischio isola di calore medio-alto
- giovani 0-14 e rischio UHI medio-alto
- senior over 65 e rischio UHI medio-alto
- luoghi sensibili e rischio UHI medio-alto
- rischio esondazione
- superfici impermeabilizzate
- zone collinari e rischio idrografico
- zone collinari e frane attive
- viabilità soggetta ad allagamento

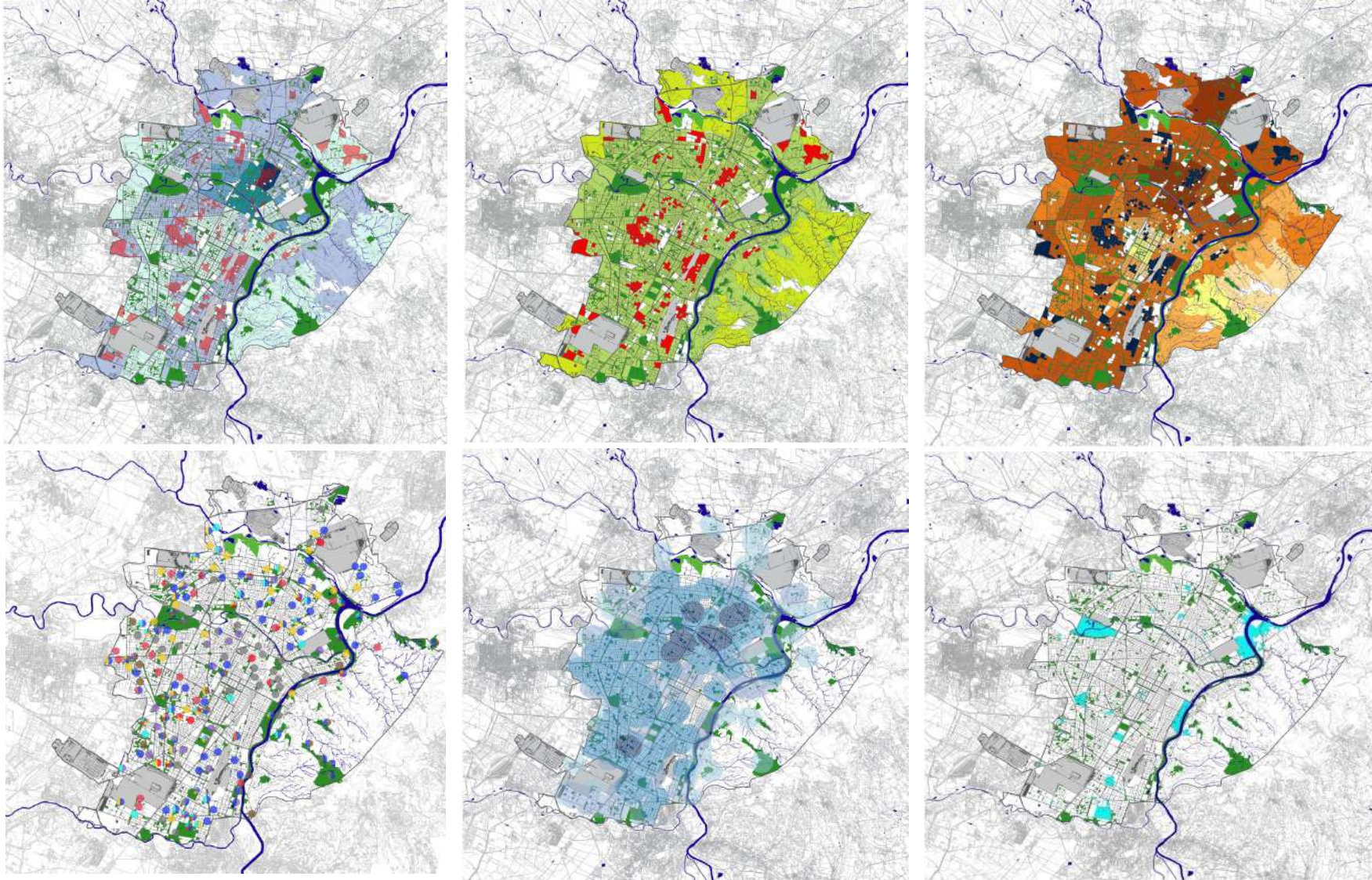
## Tecniche manutentive

- PAN uso sostenibile fitofarmaci





# QUANTITATIVE AND QUALITATIVE





# GREEN INFRASTRUCTURE PLAN



## PIANO STRATEGICO DELL'INFRASTRUTTURA VERDE

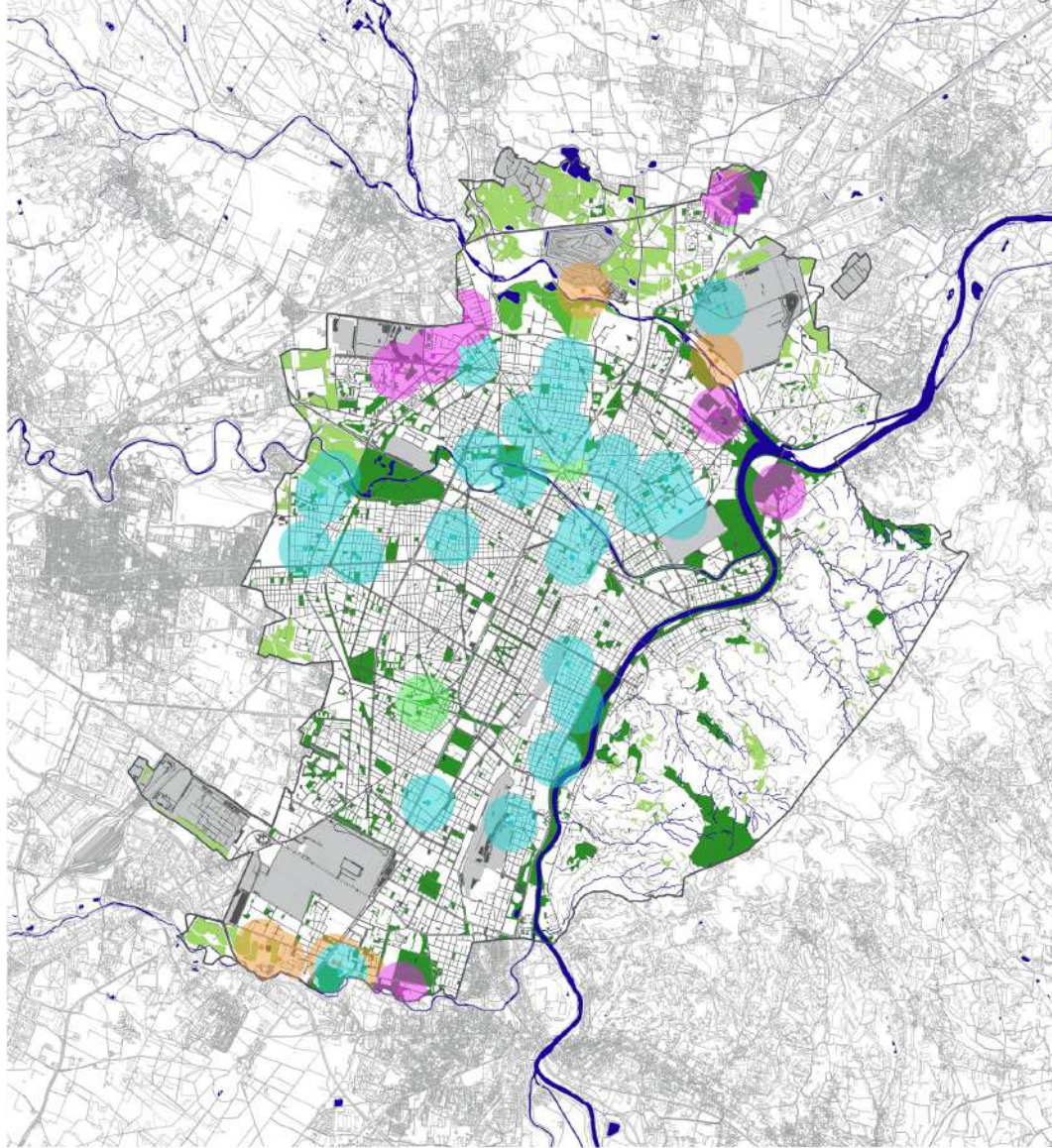
Dicembre 2020



### Table of Contents

1. Overview of Turin's Green Infrastructure
2. Recreational Green Space
3. Urban gardening
4. Ecosystem Planning
5. Urban Agriculture
6. Green Tourism
7. Disaster Management and Green Space
8. Green Infrastructure Management
9. Public Engagement and Partnerships
10. Summary of the Strategies and Indicators

# URBAN GARDENING



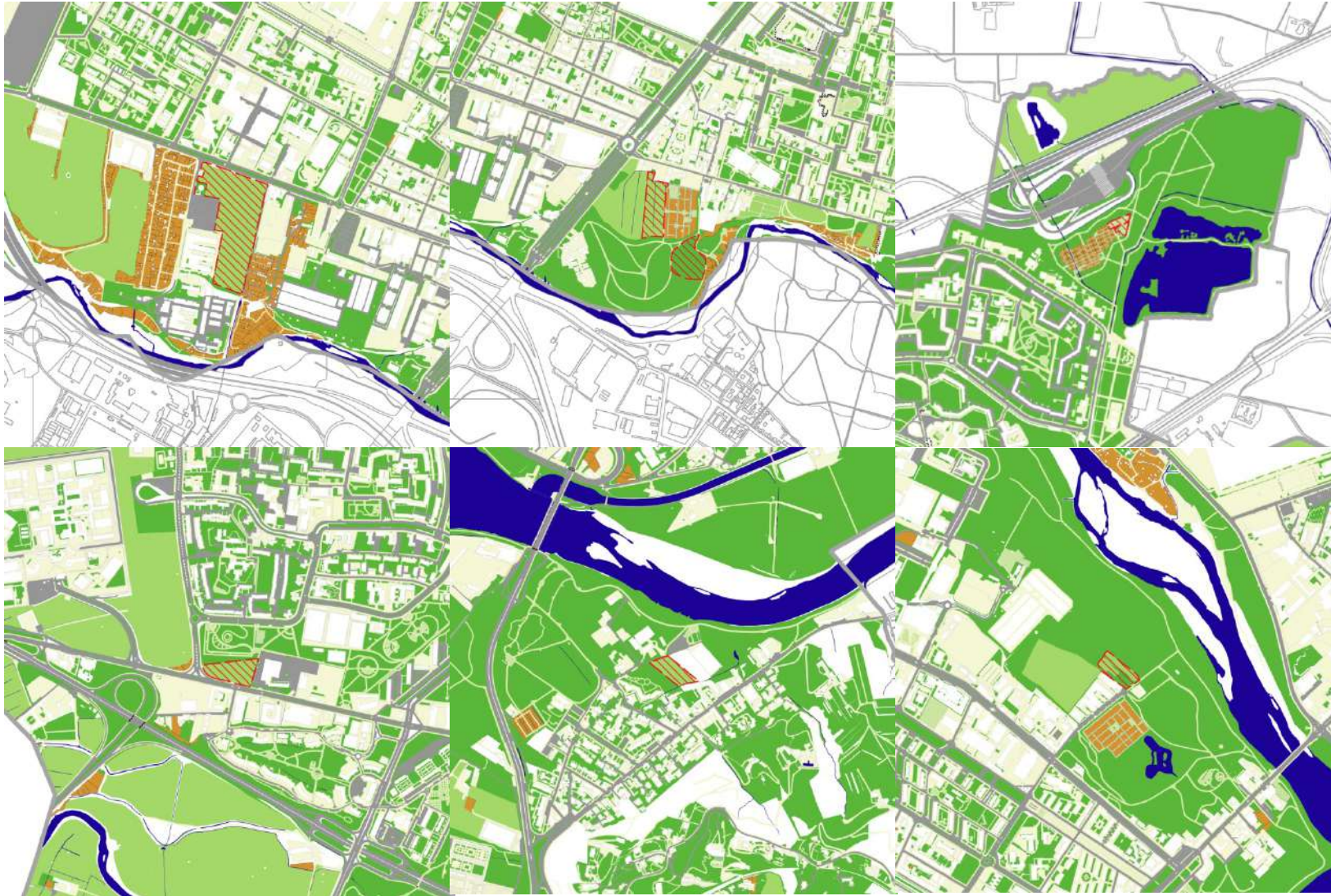
Public gardens: 7  
(circa 69.500 m<sup>2</sup>)

Private gardens: 29

Informal gardens: 7



# EXPANSION AREAS





# NEW GARDENING PRACTICES





# COMPLEMENTARY ACTIVITIES





# NEW MANAGEMENT MODELS

**Partenariati pubblico/privati, con enti terzi, associazioni, ecc**

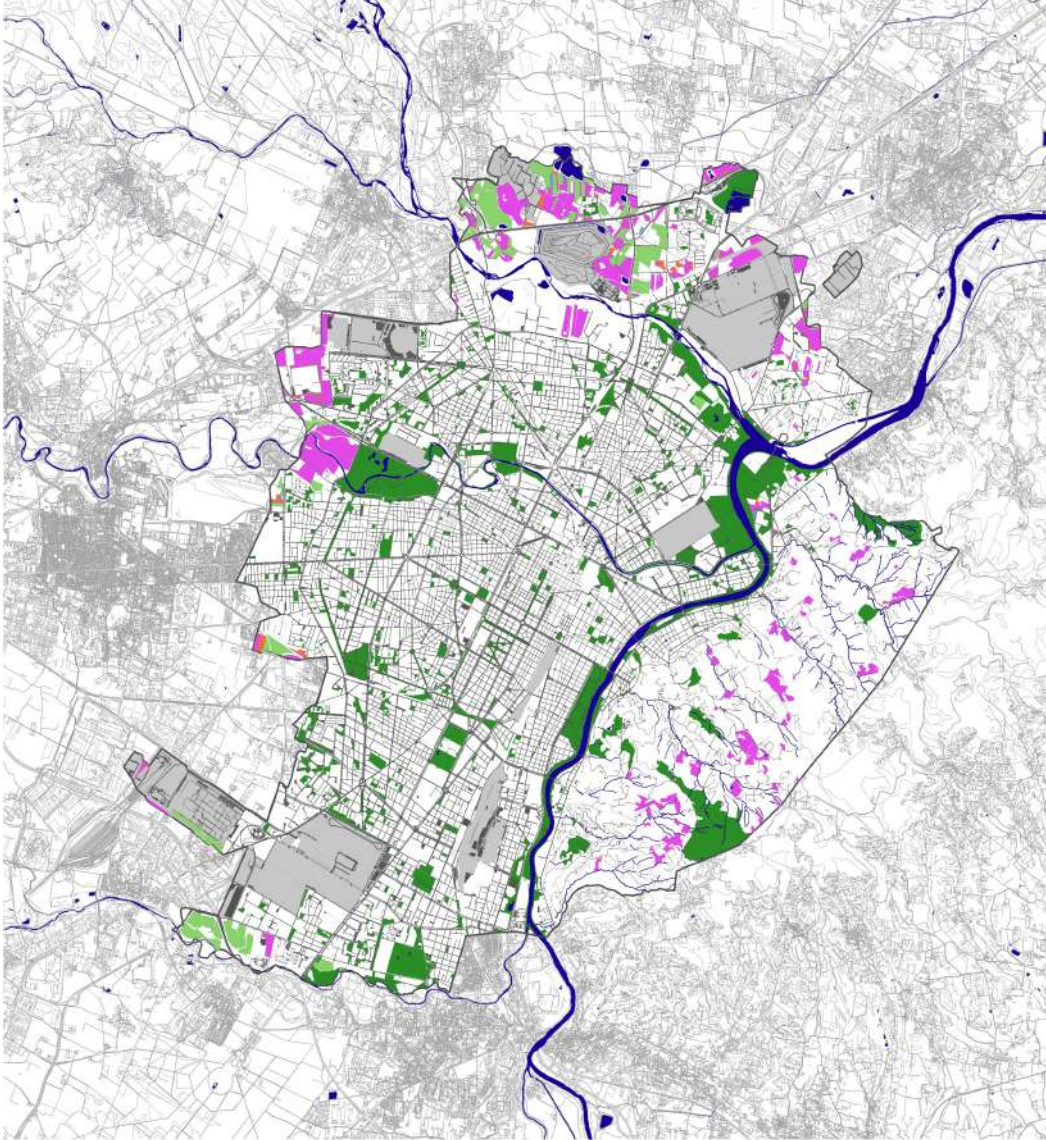
**Attraverso varie forme di rapporti:**

- concessione area pubblica
- patto di collaborazione dei beni comuni
- sponsorizzazioni filantropiche
- progettazione europea





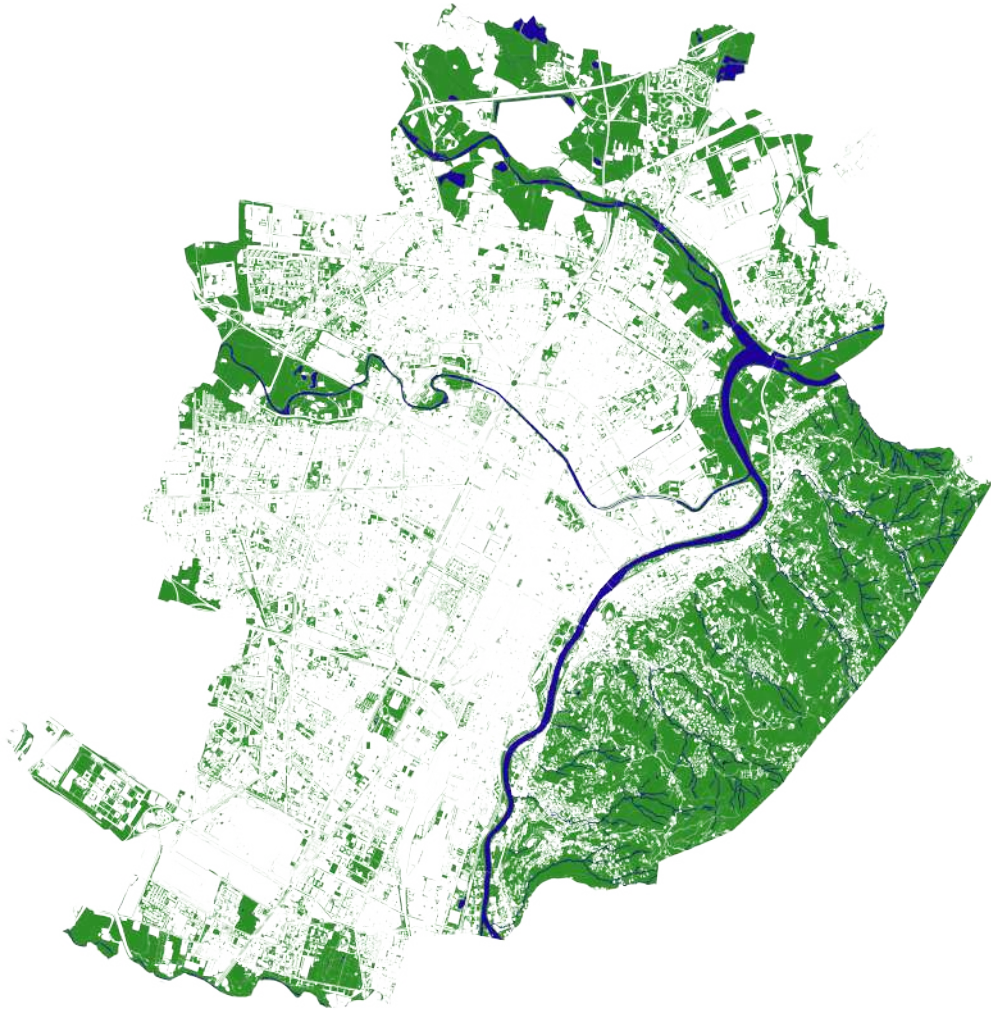
# URBAN AGRICULTURAL AREAS



Aree coltivate di proprietà  
della Città di Torino:  
1.967.321 m<sup>2</sup>

Aree coltivate di proprietà  
di soggetti diversi dalla  
Città: 4.124.516 m<sup>2</sup>





THANKS!